

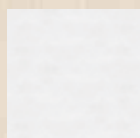
# Waterwall Design



## 3 FINITIONS DU PANNEAU



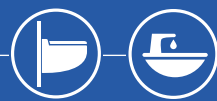
Chêne Naturel



Enduit Blanc



Marbre Blanc

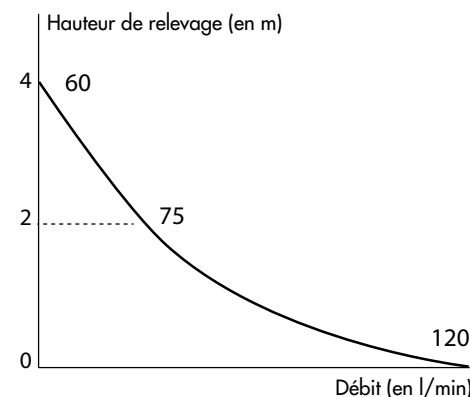


NOUVEAU

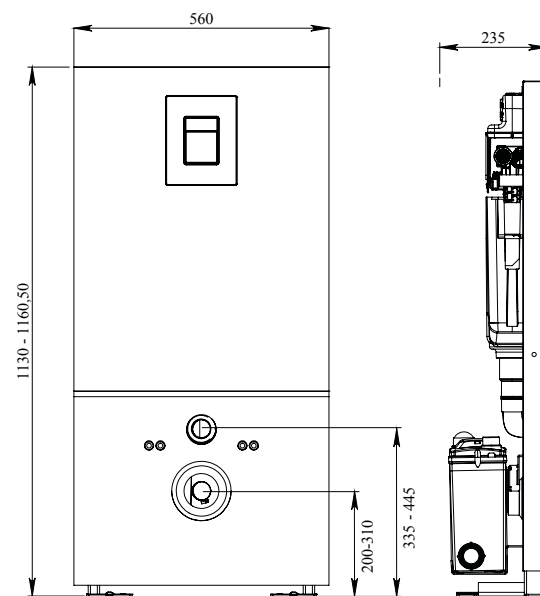
## CARACTÉRISTIQUES TECHNIQUES

- Nombre d'entrées : 4
- Diamètre des entrées : 1 entrée Ø 100 mm et 3 entrées Ø 40 mm
- Diamètre de sortie : 32 mm
- Température admissible : 35°C
- Puissance : 520 W
- Classe : I
- Broyage par râpe
- Dimensions : (broyeur, châssis, panneau) 560x235x1130 mm
- Poids : 48 kg
- Livré avec bâti-support autoportant, habillage composite en aluminium, clapet anti-retour

## COURBE DE PERFORMANCES



## SCHÉMAS TECHNIQUES



## VUES TECHNIQUES



1  
2



- 1 Bâti-support universel autoportant
- 2 S'adapte à toutes les cuvettes suspendues
- 3 Double cuve pour une maintenance facilitée

## PACK COMPLET (hors WC)

Broyeur adaptable, bâti-support universel autoportant et habillage prêt à poser

## HARMONIEUX

Élégance contemporaine, parfaitement intégrée

## ACCESSIBLE

Entretien facile : accès au broyeur sans retirer la cuvette



LA NOTICE



Valable uniquement sur le broyeur adaptable

## POUR COMMANDER WATERWALL DESIGN

FRWAD42A5526 Finition marbre blanc  
FRWAD41A5526 Finition enduit blanc  
FRWAD39A5526 Finition chêne naturel